



ПОЛИС
ПРОЕКТ

Предпроектная проработка

Комплекс жилых домов по Октябрьскому проспекту в
г. Сыктывкаре. Объект №1

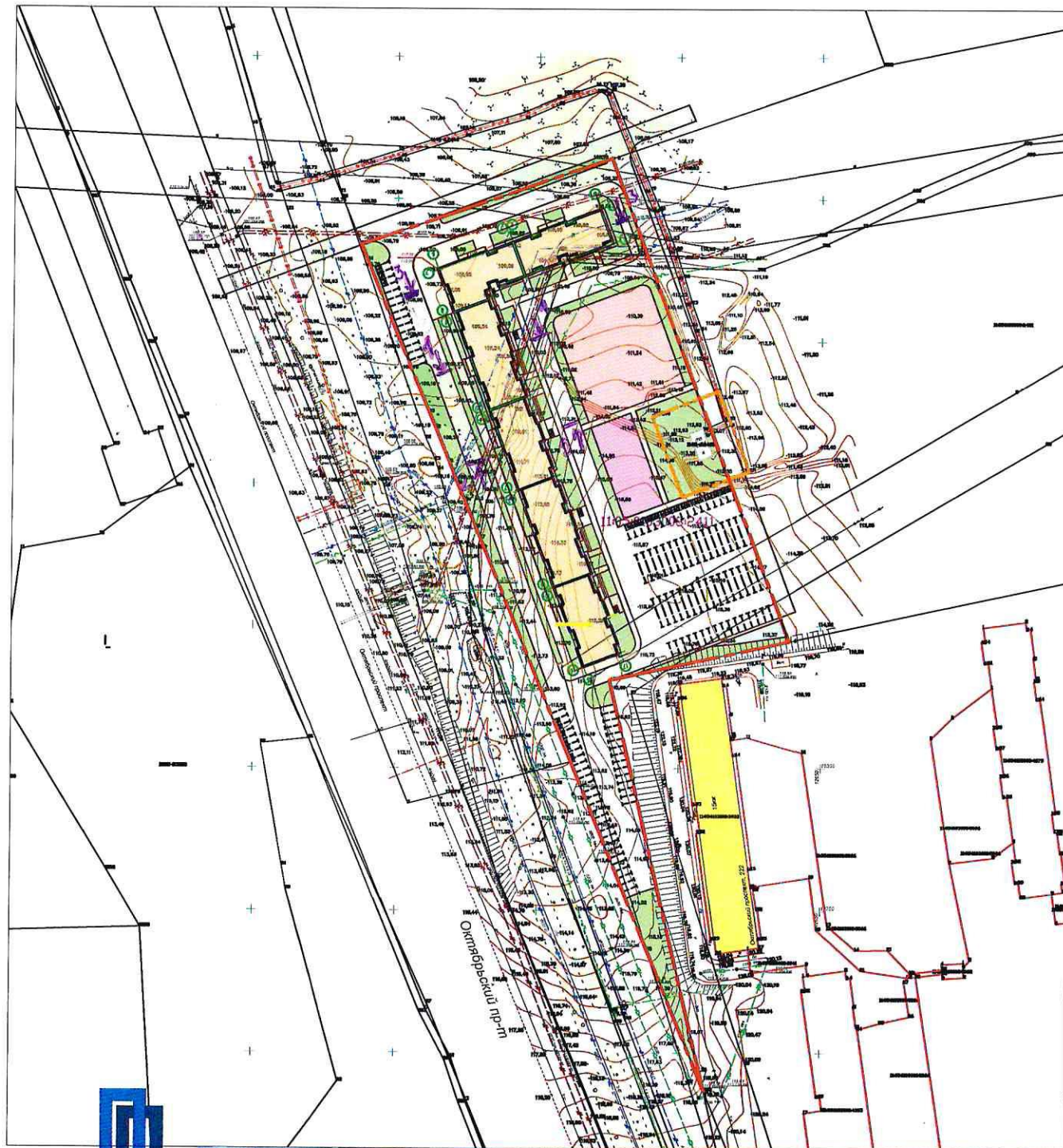
2022

Испрашиваемый участок

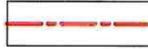


ТЭП

№ п/п	Наименование	Ед. изм.	Количество
1	Площадь застройки	м ²	3167,89
2	Площадь здания (площадь жилого здания)	м ²	37069,76
3	Строительный объем здания в том числе:	м ³	130880,57
4	выше отм. 0,00	м ³	121097,00
5	ниже отм. 0,00	м ³	9783,57
6	Этажность здания	эт.	15
7	Количество лифтов	шт.	12
8	Тип кухонной плиты	газ/элек.	элек.
9	Общая площадь квартир (без учета лоджий)	м ²	23352,49
10	Общая площадь квартир (учитывая лоджии с коэфф. = 0,5)	м ²	24347,86
11	Количество квартир в том числе:	шт.	652
12	- однокомнатных	шт.	400
13	- двухкомнатных	шт.	126
14	- трехкомнатных	шт.	42
15	- студий	шт.	84
16	Количество жителей	чел.	667



Условные обозначения

-  Граница участка



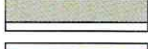

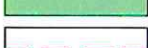
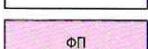
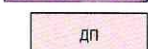
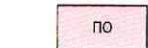
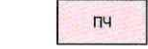


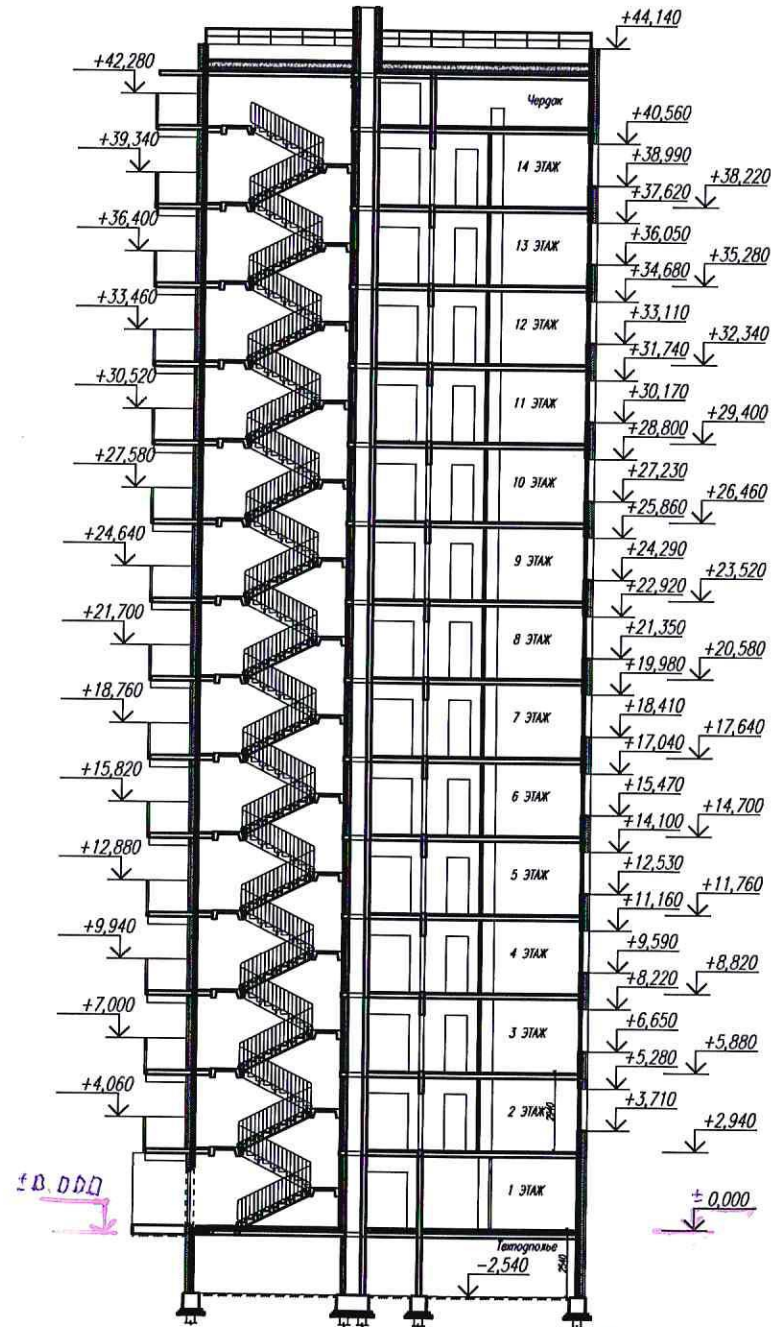
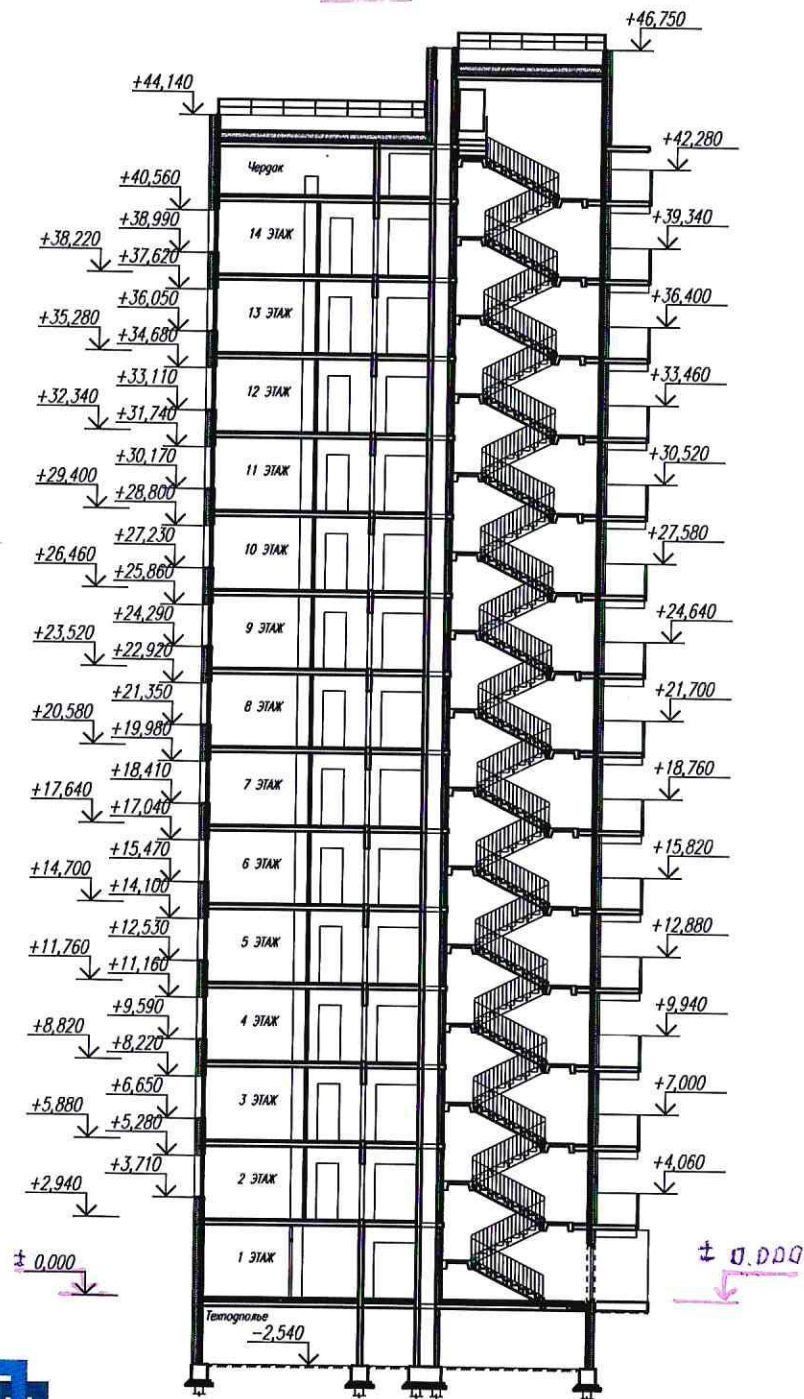
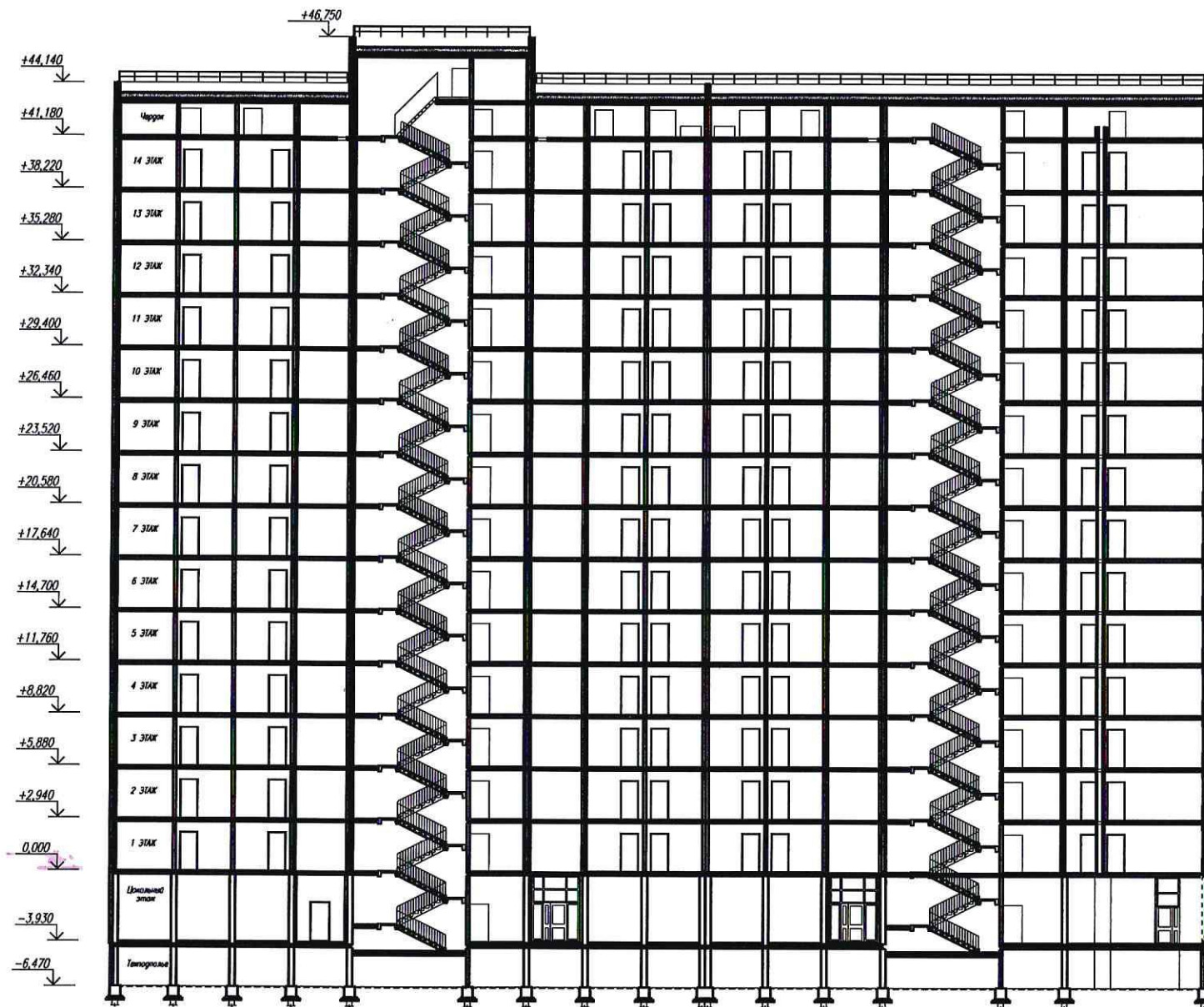
-  Проектируемые здания и сооружения
-  Существующие здания и сооружения
-  Проектируемые проезды
-  Проектируемые пожарные проезды
-  Газон
-  Границы санитарных разрывов от окон жилых зданий до площадок
-  Площадка для занятий физкультурой
-  Площадка для игр детей дошкольного и младшего школьного возраста
-  Площадка для отдыха взрослого населения
-  Площадка для чистки ковров
-  Площадка под контейнер ТБО

Схема генплана М 1:500







Комплекс жилых домов по Октябрьскому проспекту в г. Сыктывкаре. Объект №1

Визуализация цветowych решений фасадов



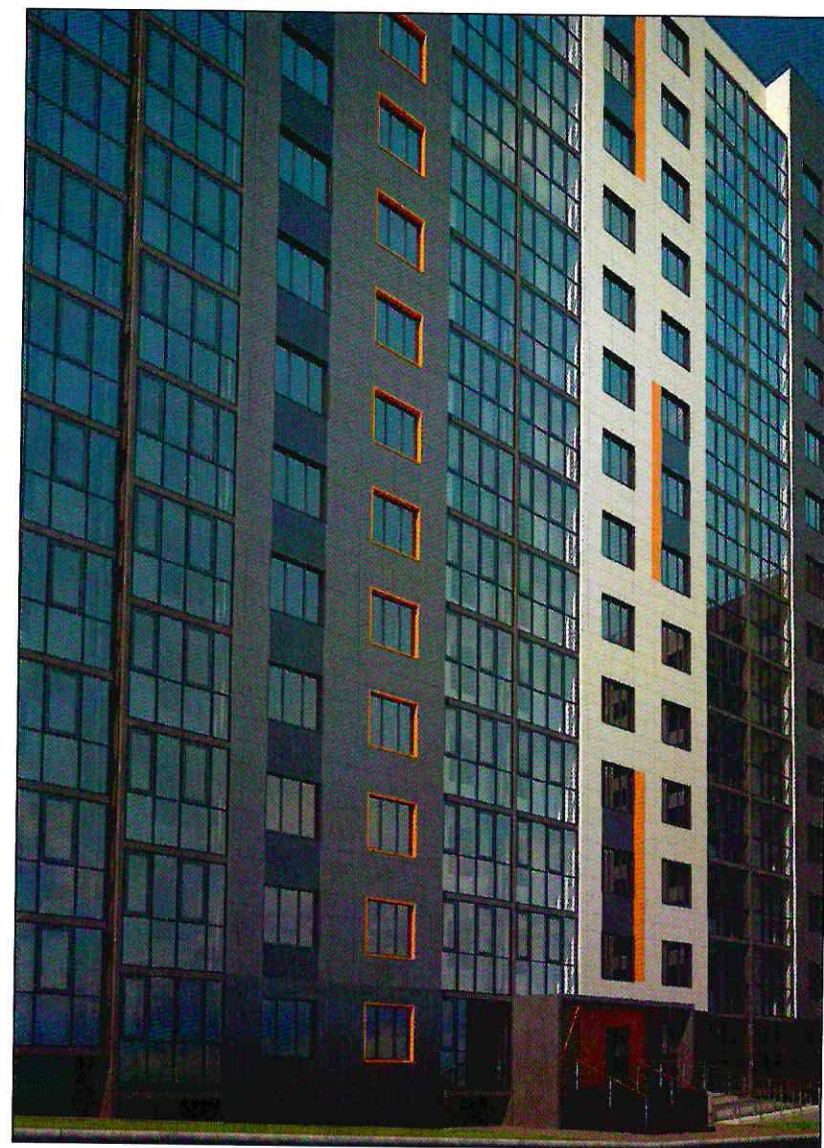
Комплекс жилых домов по Октябрьскому проспекту в г. Сыктывкаре. Объект №1

Визуализация цветowych решений фасадов



Комплекс жилых домов по Октябрьскому проспекту в г. Сыктывкаре. Объект №1

Визуализация цветowych решений фасадов



Комплекс жилых домов по Октябрьскому проспекту в г. Сыктывкаре. Объект №1

Визуализация цветовых решений фасадов